

こんな

ご注意ください!

高圧ガス容器はありますか?

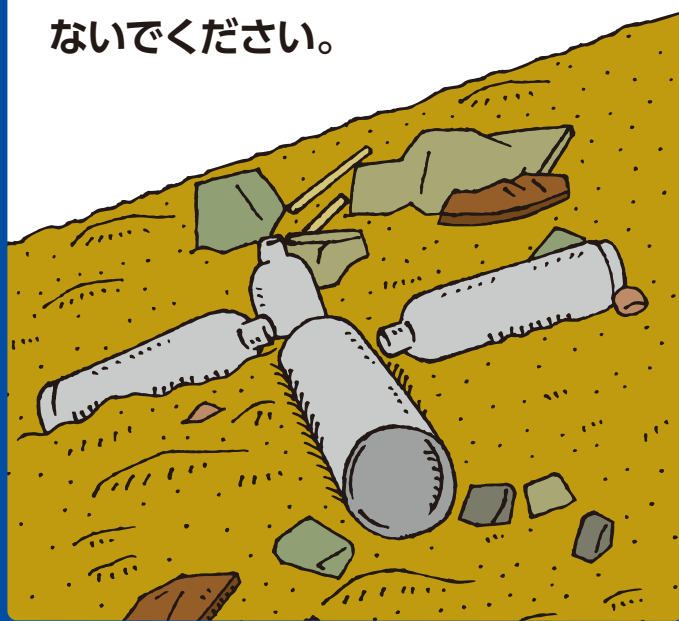
長期間 放置されていた容器

容器が腐食して破裂する事故が発生しています。使わなくなった容器は、速やかに販売事業者へ返却してください。



台風などの水害で 流れてきた容器

水害等で流出した容器をがれき処理、後片付けの際等に発見した場合は、みだりに触れたり、移動させないでください。

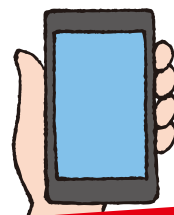


放置容器、 流出容器を 見つけたら

● 容器には
触らない。



● 所有者名等が
確認できない場合、
下記のHPを確認し、
ご連絡ください。



LPガス以外の容器の場合

地方高圧ガス容器管理委員会
またはその支部

https://www.khk.or.jp/public_information/heads_up/leaving_container.html



QRコードから
ご確認できます。



(容器の例)

LPガスの容器の場合

各都道府県LPガス協会

<https://www.japanlpg.or.jp/about/local.html>



QRコードから
ご確認できます。



(容器の例)