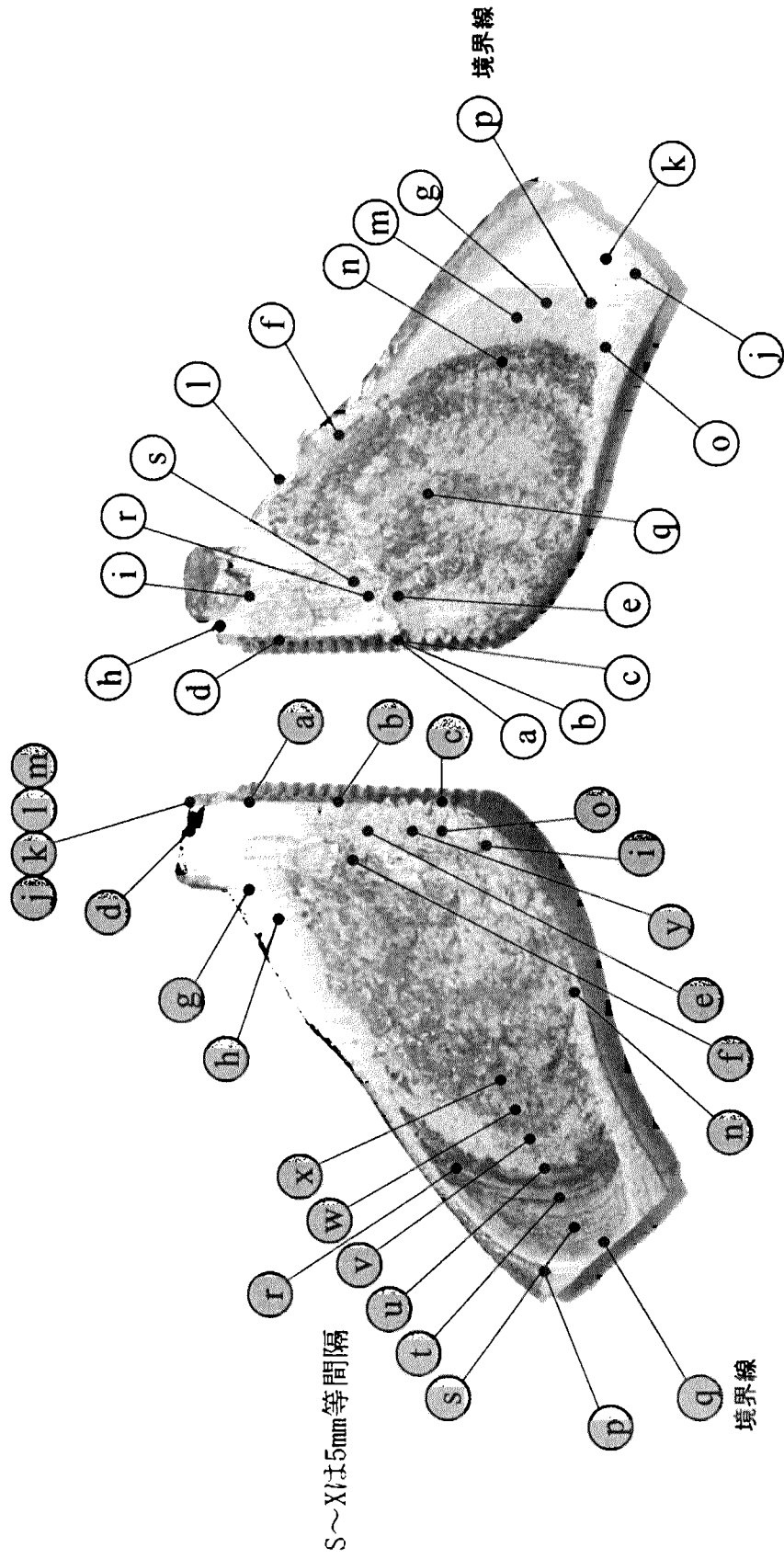


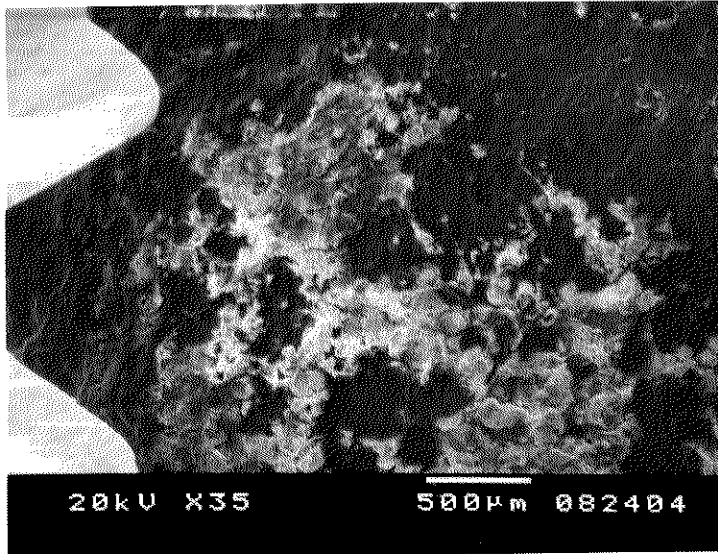
添付 1 沖縄県の事故容器の電子顕微鏡写真



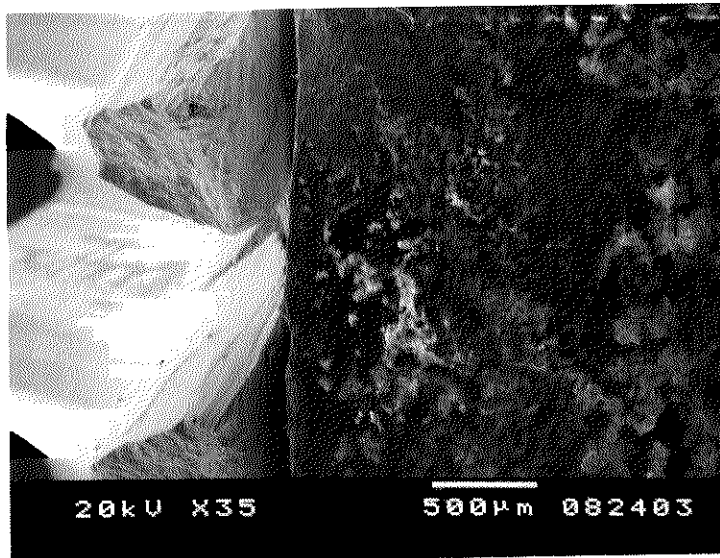
B部材左側

A部材右側

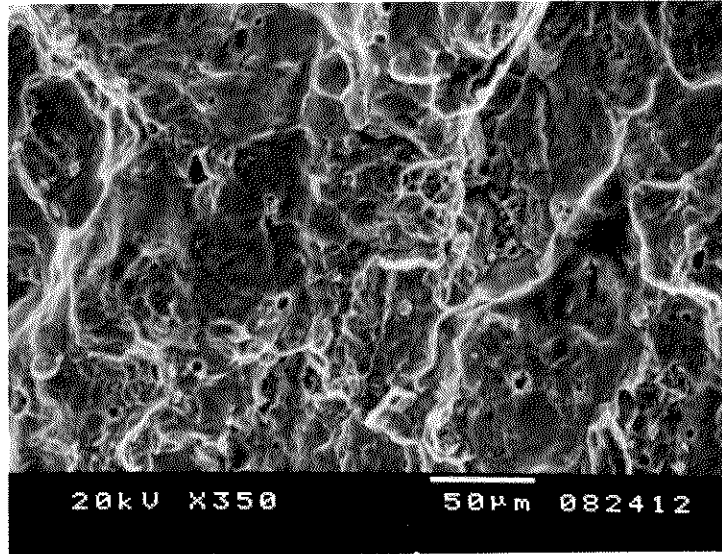
添付1-図1 走査型電子顕微鏡による観察位置
(大片側)



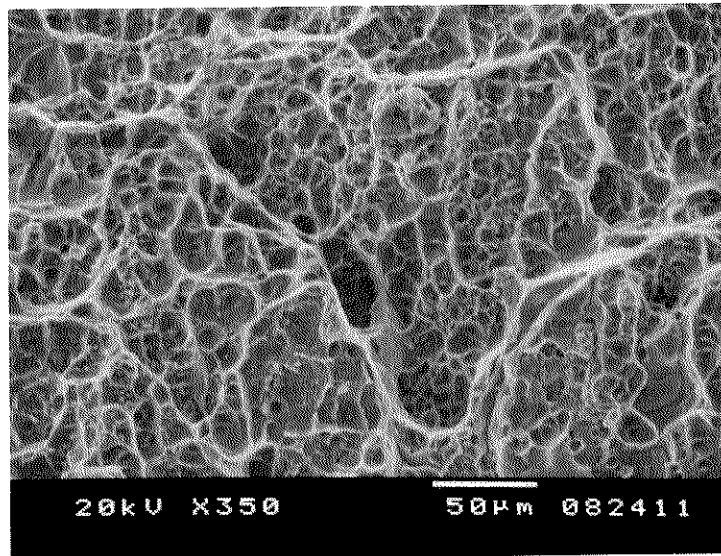
添付1-図2 B部材、c点の破面写真
(腐食生成物、ねじの山と谷)



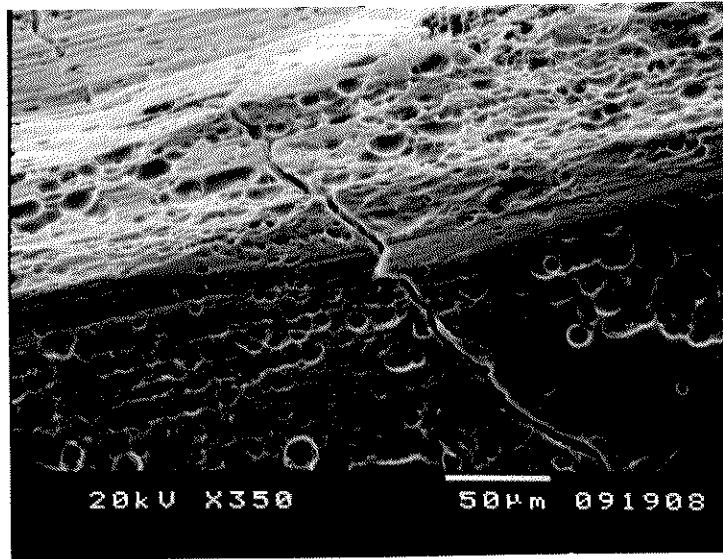
添付1-図3 B部材、b点の破面写真
(破面に垂直な割れがねじ山を切断)



添付1-図4 B部材、h点の破面写真
(局所的な粒界ファセット)



添付1-図5 B部材、g点の破面写真
(デンプル模様、延性破壊)



添付 1-図 6 ねじ部表面の割れ
(腐食ピットを縫う形で進展)