

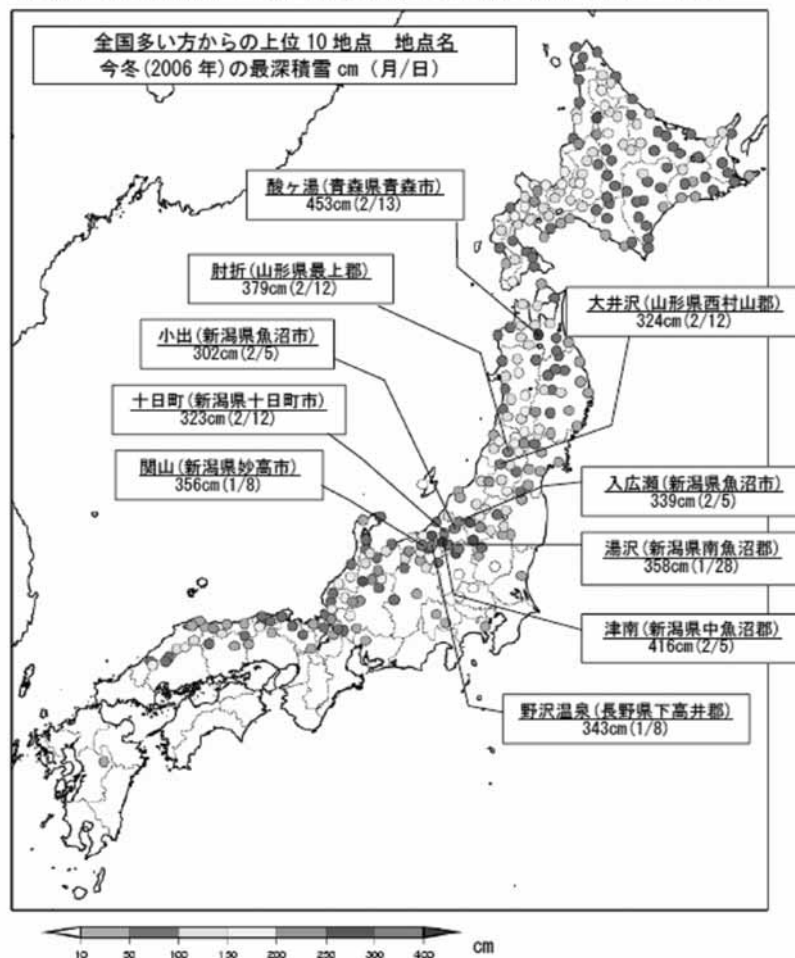
Ⅶ 平成18年豪雪に係るLPガス設備被害状況等

平成18年豪雪について

(1) 大雪の状況について

12月から1月上旬にかけて、非常に強い寒気が日本付近に流れ込み、強い冬型の気圧配置となった。大雪がほぼ連続的に続き、この1か月余りの期間にかなりのまとまった量の降雪があった。また1月中旬以降も、山沿いを中心にたびたびの大雪となった。その結果、気象庁が積雪を観測している339地点のうち、合計23地点（12月に10地点、1月に9地点、さらに2月には4地点）において、観測開始以来の最大記録を更新した。また月の最深積雪でも、12月としての最大値を106地点で、1月としての最大値を54地点で、また、2月としての最大値を18地点で更新した。

2006年冬の最深積雪（積雪計を設置している官署およびアメダス）



(報道発表資料：平成18年3月1日 気象庁)

(2) 人的被害に関する状況について

屋根の雪下ろし、除雪作業中の事故等により、139名（2月28日現在、消防庁調べ）の死者・行方不明者が出ている。（参考：「昭和38年1月豪雪」による死者・行方不明者231名、昭和55年12月～昭和56年3月の大雪による死者・行方不明者152名、昭和58年12月～昭和59年3月の大雪による死者131名）（報道発表資料：平成18年3月1日 気象庁）

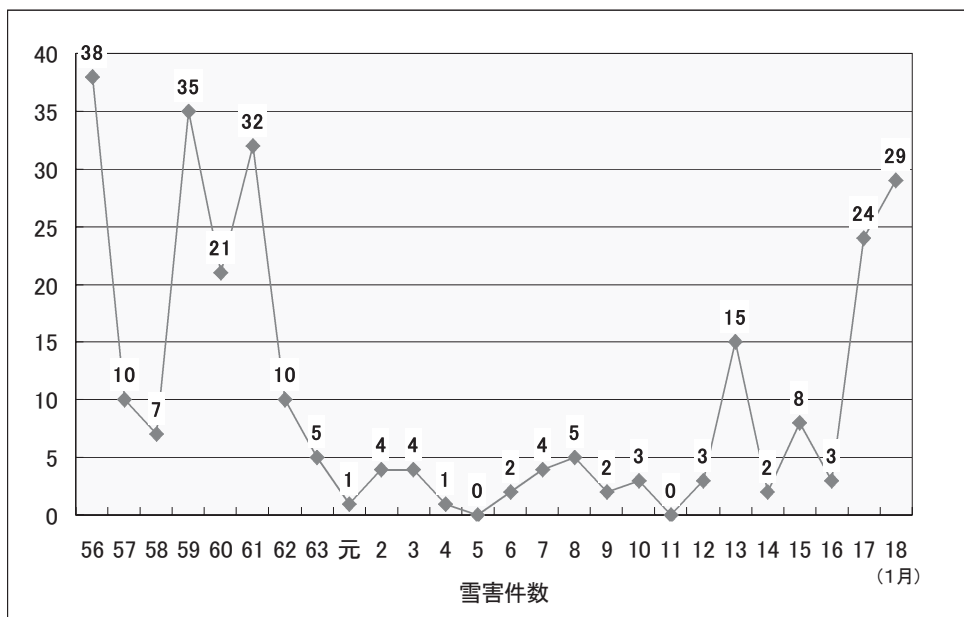
(3) LPガス設備における被害(雪害)状況等について

平成18年3月15日現在までに豪雪によるLPガス事故(雪害)として報告されている件数は、38件(平成18年:29件、平成17年:9件)発生し、軽傷者が2名であった。

都道府県別では、秋田県が最も多く14件、以下、北海道6件、新潟県5件、岐阜県3件、岩手県2件、山形県2件、長野県2件(軽傷者1人)、青森県・福島県・鳥取県(軽傷者1人)・島根県各1件となっている。

損傷箇所別にみると調整器が16件と最も多く、以下供給管・配管10件、容器バルブ4件、ガスメーター3件、ヘッダー3件、その他2件であった。なお、損傷箇所が複数ある場合は容器上流側としている。

原因別に見てみると落雪(氷)による損傷が17件、積雪の荷重による損傷が16件、雪下ろし・除雪作業中の損傷が4件となっている。



事故概要は次表のとおりとなっている。

発生場所 年月日	現象 被害状況	事故概要
福島県 会津若松市 17.12.15	漏えい 人的被害なし	12時15分頃、晴天により雪が溶け、屋根から落雪して調整器に当たったため調整器が欠損し、ガスが漏えいした。
秋田県 秋田市 17.12.20	漏えい 人的被害なし	11時20分頃、一般住宅において落雪により調整器が破損、ガスが漏えいした。
北海道 函館市 17.12.21	漏えい 人的被害なし	3時15分頃、民家において落氷により調整器が破損、ガスが漏えいした。

発生場所 年月日	現象 被害状況	事故概要
新潟県 妙高市 17.12.24	漏えい 人的被害なし	4時30分頃、ホテルにおいて、容器庫（50kg×33本）の屋根が積雪により押しつぶされ、ガスが漏えいした。
岐阜県 郡上郡 17.12.24	爆発 人的被害なし	15時10分頃、積雪によりガスメータ及び供給管が圧迫され破損したことによりガスが漏えいした。
秋田県 横手市 17.12.29	漏えい 人的被害なし	14時30分頃、積雪により調整器が破損したため、ガスが漏えいした。
山形県 鶴岡市 17.12.30	漏えい 人的被害なし	21時55分頃、屋根から落下した大きな氷塊が地面で碎けて飛び散り、供給管部分に取り付けられた圧力計を破損したため、ガスが漏えいした。
新潟県 十日町市 17.12.31	漏えい 人的被害なし	2時頃、会社事務所の除雪を行った際、誤って配管を損傷したため、ガスが漏えいした。
秋田県 大館市 17.12.31	漏えい 人的被害なし	11時30分頃、積雪により調整器が破損したため、ガスが漏えいした。
北海道 函館市 18.1.2	漏えい 人的被害なし	10時20分頃、民家において落氷によりガスメータが破損したため、ガスが漏えいした。
岩手県 紫波郡 18.1.2	漏えい 人的被害なし	12時頃、落雪によりガスメータが破損したため、ガスが漏えいした。
秋田県 大館市 18.1.2	漏えい 人的被害なし	12時30分頃、積雪により調整器が破損したため、ガスが漏えいした。
秋田県 湯沢市 18.1.2	漏えい 人的被害なし	16時35分頃、積雪により調整器等が破損したため、ガスが漏えいした。
秋田県 大館市 18.1.2	漏えい 人的被害なし	18時12分頃、積雪により調整器等が破損したため、ガスが漏えいした。
北海道 静内郡 18.1.2	漏えい 人的被害なし	19時頃、事務所において屋根の氷塊が容器庫の上に落ちたため、容器庫ごと調整器が破損、ガスが漏えいした。

発生場所 年月日	現象 被害状況	事故概要
山形県 尾花沢市 18. 1. 5	漏えい 人的被害なし	16時頃、民家において積雪により調整器が破損したため、ガスが漏えいした。
新潟県 十日町市 18. 1. 5	漏えい 人的被害なし	19時頃、店舗において積雪により配管が破損したため、ガスが漏えいした。
島根県 飯石郡 18. 1. 6	漏えい火災 人的被害なし	18時頃、民家において積雪により調整器と容器の接続部が破損し、ガスが漏えいした。漏えいしたガスに引火した炎により雨樋が融解した。
秋田県 秋田市 18. 1. 7	漏えい 人的被害なし	9時頃、積雪により調整器が破損したため、ガスが漏えいした。
鳥取県 鳥取市 18. 1. 9	漏えい 人的被害 軽傷者 1	11時頃、民家のガスメータ入口部の供給管が積雪により破損したため、ガスが漏えいした。漏えいしたガスが土間に滞留していたため、カセットコンロの火が引火爆発した。
新潟県 中魚沼郡 18. 1. 11	漏えい 人的被害なし	17時30分頃、民家で家人が除雪中に除雪機で誤って、容器を損傷したため、ガスが漏えいした。
秋田県 能代市 18. 1. 14	漏えい 人的被害なし	9時30分頃、積雪により調整器が破損したため、ガスが漏えいした。
秋田県 秋田市 18. 1. 14	漏えい 人的被害なし	10時10分頃、屋根からの落雪が供給管とガスメータを直撃したため、ガスが漏えいした。
秋田県 秋田市 18. 1. 14	漏えい 人的被害なし	16時57分頃、アパートの集合装置の容器バルブに落氷が直撃したため、ガスが漏えいした。
長野県 長野市 18. 1. 14	漏えい 人的被害なし	18時頃、介護老人保健施設で屋根からの落雪（氷）によりヘッダーが破損、ガスが漏洩した。
北海道 札幌市 18. 1. 14	漏えい 人的被害なし	21時頃、共同住宅において、積雪により容器庫の屋根が押し潰されたため、調整器接続部が破損し、ガスが漏洩した。
秋田県 横手市 18. 1. 15	漏えい 人的被害なし	9時45分頃、屋根の雪下ろし中に雪の固まりが容器を直撃したため、調整器が破損し、ガスが漏えいした。

発生場所 年月日	現象 被害状況	事故概要
秋田県 湯沢市 18. 1. 15	漏えい 人的被害なし	13時30分頃、隣家の屋根からの落雪により調整器に接続していた低圧ホースが破損し、ガスが漏洩した。
岐阜県 高山市 18. 1. 15	漏えい 人的被害なし	屋根からの落氷がガスメータ入り口側の接続部を直撃したため破損し、ガスが漏えいした。(時間不明)
岐阜県 高山市 18. 1. 15	漏えい 人的被害なし	屋根からの落氷により空調機へ接続されてる配管接続部が破損し、ガスが漏えいした。(時間不明)
秋田県 大館市 18. 1. 16	漏えい 人的被害なし	14時30分頃、屋根からの落雪(落氷)によりLPガスのヘッダーが損傷し、ガスが漏えいした。
岩手県 盛岡市 18. 1. 16	漏えい 人的被害なし	20時20分頃、テナントビルにおいて貯蔵設備の近傍に出来た氷の柱が倒壊し、ヘッダーが破損してガスが漏洩した。
北海道 札幌市 18. 1. 18	漏えい 人的被害なし	8時頃、飲食店で屋根からの氷塊落下により配管が破損したため、ガスが漏えいした。
青森県 青森市 18. 1. 23	漏えい 人的被害なし	8時8分頃、除雪作業を行った際、除雪車がドレン抜き管に接触したため損傷し、ガスが漏えいした。
新潟県 十日町市 18. 1. 28	漏えい 人的被害なし	16時30分頃、こんろが点火しないと連絡があり気密試験をした結果、雪の重みにより場所は不明だがガスが漏えいしていることが分かったため、供給を停止したものの。
長野県 飯山市 18. 1. 28	漏えい 人的被害 軽傷者 1人	19時10分頃、民家で屋外にあるガスメータ入口部分が雪の重みにより亀裂が入り、同部分から漏えいした。漏えいしたガスに居間の練炭コタツの火から引火し、爆発した。
北海道 札幌市 18. 1. 29	漏えい 人的被害なし	13時40分頃、共同住宅の供給設備に隣接する共同住宅の屋根から氷塊が落下し、容器と高圧ホースの接続部分及び集合管接続部分が切断され、ガスが漏えいした。
秋田県 山本郡 18. 1. 30	漏えい 人的被害なし	15時20分頃、屋根からの落雪により調整器が損傷し、ガスが漏えいした。